



# Systemes d'étanchéité de balcons & terrasses

*En cliquant sur le picto ci-dessous*



*vous aurez accès à la fiche technique du produit souhaité*



## SIKA BONDING Primer

Primaire époxy bicomposant en phase aqueuse utilisé pour améliorer l'adhérence.



### + PRODUITS

- Séchage rapide (recouvrement après 1-2 heures)
- Faible odeur
- Renforce les surfaces poussiéreuses ou friables
- Améliore l'adhérence sur une large variété de supports
- Facile à appliquer à la brosse ou au rouleau
- Longue durée en pot : 12 heures

**Aspect :** Liquide vert laiteux

**Densité moyenne :** 1.03

**Rendement moyen :** 8 à 10 m<sup>2</sup>/L

**Conditionnement :** 5L - 1L

## SIKA LEVEL 101 Extérieur \*

Ragréage bi-composants à base d'époxy et de ciment modifié par des polymères.



### + PRODUITS

- Idéal pour masquer le spectre des joints de carrelage
- Ragréage des supports à base de ciment
- Facile à appliquer
- Excellente adhérence sur des surfaces à base de ciment
- Durcissement rapide
- Basse perméabilité : résiste aux pressions d'eau capillaire
- Recouvrable après 3 jours par le système 405

**Couleur :** Gris béton (après mélange)

**Rendement moyen :** 2,0 kg/m<sup>2</sup> par mm d'épaisseur

**Conditionnement :** 25KG

\* sur commande

## SIKALASTIC Epdm primer \*

Primaire monocomposant pour une adhérence efficace et durable entre le système d'étanchéité pour toitures SIKALASTIC MTC et membranes EPDM



### + PRODUITS

- Excellente adhérence sur caoutchouc EPDM neuf et existant.
- Séchage et durcissement rapides.
- Application rapide et facile
- Recouvrabilité rapide (entre 30min et 2h)

**Aspect :** Liquide de couleur bronzé jusqu'à vert olive

**Densité moyenne :** 0.85

**Rendement moyen :** 6 à 7 m<sup>2</sup>/L

**Conditionnement :** 3.78L

\* sur commande

## SIKALASTIC Metal primer \*

Primaire époxy bicomposant, anti-corrosion pour supports métalliques et revêtements bitumineux.



### + PRODUITS

- Durcissement, recouvrable après 6h
- Protection contre la corrosion
- Application facile à la brosse ou au rouleau
- Améliore l'adhérence sur une grande variété de supports métalliques
- Protège contre la migration des plastifiants ou du bitume

**Densité moyenne :** 1.43

**Rendement moyen :** 0,15 l/m<sup>2</sup>

**Conditionnement :** 5L

\* sur commande

## TILE PROMOTER \*

Primaire monocomposant solvanté pour systèmes Sika Floor MTC et Sika Roof MTC. Il est adapté à une utilisation sur les supports très fermés.



### + PRODUITS

- Séchage rapide (recouvrement après 1h)
- Longue durée de conservation en pot (12h)
- Améliore l'adhérence sur une vaste plage de supports
- Idéal pour adhérence sur supports très fermés tels que : pâte de verre, carrelage, grès cérame

**Aspect :** Incolore  
**Densité moyenne :** 0.79  
**Rendement moyen :** 60 m<sup>2</sup>/L  
**Conditionnement :** 5L - 1L

\* sur commande

## SIKA REACTIVATION

### Primer \*

Primaire monocomposant, à base de polyuréthane, pour la réactivation de systèmes d'étanchéité liquide existants de toitures et de balcons.



### + PRODUITS

- Monocomposant
- Renforce l'adhérence
- Permet une application sûre de couches supplémentaires lorsque la durée de recouvrement entre couches est dépassée
- Recouvrabilité rapide (3 à 4 heures à 20°C)

**Aspect :** Liquide clair  
**Densité moyenne :** 1.03  
**Rendement moyen :** 0,1 L/m<sup>2</sup>  
**Conditionnement :** 5L

\* sur commande

## SIKA CERAM

### 205 \*

Mortier hydraulique monocomposant, prêt à gâcher. Après gâchage à l'eau, on obtient un mortier-colle.



### + PRODUITS

- Adhérence améliorée
- Temps ouvert allongé
- Résistance au glissement (facilité de pose murale)
- Idéal pour collage des carrelages sur système d'étanchéité SIKAFLOOR MTC

**Coloris :** Gris ou blanc  
**Rendement moyen :** 1,5 à 8 kg/m<sup>2</sup> selon support et carreau de carrelage  
**Conditionnement :** 25KG



\* sur commande

## SIKA REEMAT

### Premium

Armature non-tissée de fibres de verre utilisée pour les Systèmes d'Étanchéité Liquide Sikalastic pour toitures et SIKAFLOOR405 pour balcons.



### + PRODUITS

- Application facile et rapide pour les remontées en plinthe, nez de balcons, pissettes, pieds de gardes corps, descentes EP
- Facile à ajuster aux détails compliqués.
- Assure la bonne épaisseur de la couche de base des systèmes.
- Résistance à la fissuration des systèmes
- Armature pour système armé en terrasses
- Armature 225 g/m<sup>2</sup>

**Conditionnement :** 1,25m de large x 90m de long  
 0,30m de large x 90m de long

## SIKA FLEXITAPE

### Heavy \*

Bande de renfort à base de polyamide pour les systèmes d'étanchéité liquide toitures Sikalastic.



### + PRODUITS

- Application facile et rapide
- Suit les contours de la surface et s'ajuste facilement aux détails compliqués
- Améliore les propriétés de pontage des fissures du système
- Améliore les propriétés mécaniques du système

**Conditionnement :** 0,15m de large x 50m de long

\* sur commande

## SIKARMATURE

### Angle

Armature de polyester non tissée, aiguilletée pour renforcement de revêtements souples type SIKAFLOOR 400N.



### + PRODUITS

- Excellente élasticité, dans toutes les directions

**Conditionnement :** 10m x 0,2 m de long

## TECHNOLOGIE MTC :

Tous les revêtements en polyuréthane mono-composant nécessitent de l'humidité pour le durcissement. Celle-ci réagit lentement et de manière constante avec la résine lors du processus de polymérisation.

Les variations importantes de l'humidité de l'air peuvent néanmoins affaiblir les propriétés du matériau. Pendant le durcissement, un gaz se dégage lors de la réaction et celui-ci peut entraîner une formation de petites bulles.

La technologie MTC de Sika utilise une chimie spéciale lors du processus de polymérisation. Ainsi, elle offre deux avantages essentiels :

- d'une part, il ne se produit aucun dégagement de CO2 et donc, aucune formation de bulles indésirables,
- d'autre part, les revêtements après application sont immédiatement étanches et résistants à la pluie.



Par conséquent, ils peuvent être également appliqués lors de mauvaises conditions climatiques. L'unique condition requise est que la surface à couvrir doit être sèche.



- Pas de flamme
- Pas d'électricité

## SIKAFLOOR 405

Résine polyuréthane monocomposante, solvantée, colorée, à haute élasticité, résistante aux UV. Elle polymérise au contact de l'humidité.



### + PRODUITS

- Polymérise au contact de l'humidité
- Hautement élastique, pontage de fissure
- Application dans des conditions climatiques difficiles
- Perméable à la vapeur d'eau
- Résistant aux UV, aux intempéries, à l'abrasion
- Antidérapant
- Durcissement rapide, excellente adhérence

**Teintes :** RAL 7035, RAL 1015\*, RAL 7015\*, RAL 7032\*, RAL 7042\*

**Densité moyenne :** 1.30

**Rendement moyen :** 1.2L/m<sup>2</sup>

**Conditionnement :** 15L - 5L

**Application :** Rouleau

\* sur commande

## SIKAFLOOR 400N \*

Résine polyuréthane solvantée monocomposant colorée, prête à l'emploi et polymérisant au contact de l'air.



### + PRODUITS

- Polyvalence primaire et finition
- Grande souplesse
- Bonne résistance aux chocs et à l'abrasion
- Imperméable à l'eau
- Perméable à la vapeur d'eau
- Bonne résistance aux U.V et à l'hydrolyse
- Application possible en une seule couche comme un autolissant
- Bonne résistance fongique

**Teintes :** RAL 1001, RAL 1015, RAL 7032, RAL 7035, RAL 7040

**Densité moyenne :** 1.5

**Rendement moyen :** Impression : 300 à 500 g/m<sup>2</sup>

Revêtement étanchéité : 1.7 à 2.1 kg/m<sup>2</sup>

**Conditionnement :** 17KG - 6KG

\* sur commande

## SIKALASTIC 155 \*

Système d'Etanchéité Liquide (S.E.L.) en kit prédosé sous carrelage.



### + PRODUITS

- Produit prêt à l'emploi, sans solvant.
- Grande élasticité qui permet de ponter les fissures.
- Étanche à l'eau.
- Recouvrable rapidement par une protection dure
- Bonne adhérence sur tous supports.

**Densité moyenne :** 1.62

**Rendement moyen :** 2.7 - 3 kg/m<sup>2</sup>

**Conditionnement :** Kit de 30KG (10120)

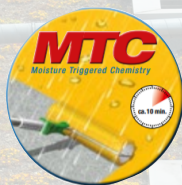


\* sur commande

## TECHNOLOGIE ROOF MTC :

Les Systèmes SikaRoof® MTC possèdent une technologie unique qui permet d'utiliser l'humidité de l'air pour initier le processus de polymérisation du produit. Cela signifie que ces membranes d'étanchéité sont capables de polymériser en toutes circonstances sans formation de mousse en présence éventuelle d'eau. Il n'y a donc plus de réaction non programmée avec l'humidité durant le processus de polymérisation.

Cela signifie que le revêtement sera ainsi immédiatement résistant à la pluie directement après son application. Un grand avantage par rapport aux systèmes polyuréthanes traditionnels qui nécessitent l'arrêt des travaux par mauvais temps.



Les Systèmes SikaRoof® MTC se composent de revêtements Sikalastic® formant une étanchéité totale sans joints après durcissement. Ces systèmes liquides sont facilement applicables sur des toitures complexes.



### SIKALASTIC 601BC \*

Couche de base, monocomposante pour SEL TOITURE, appliquée à froid, sans joint, hautement élastique, polymérisant au contact de l'humidité.



#### + PRODUITS

- Application à froid - pas de flamme
- Durcissement rapide - résiste à la pluie de manière quasi immédiate après l'application
- Grande élasticité permettant le pontage des fissures
- Forte résistance aux composés chimiques
- Grande résistance aux racines
- Bonne adhérence sur la plupart des supports

**Couleur :** Rouge oxyde (RAL 3011)

**Densité moyenne :** 1.36

**Rendement moyen :** 1L/m<sup>2</sup> avec armature Reemat premium

**Conditionnement :** 15L - 5L

\* sur commande

### SIKALASTIC 621TC \*

Résine polyuréthane monocomposant de finition pour SEL TOITURE, appliquée à froid, sans joint, hautement élastique, polymérisant au contact de l'humidité.



#### + PRODUITS

- Application à froid - pas de flamme
- Durcissement rapide - résiste à la pluie de manière quasi immédiate après l'application
- Grande élasticité permettant le pontage des fissures
- Forte résistance aux composés chimiques
- Grande résistance aux racines
- Bonne adhérence sur la plupart des supports

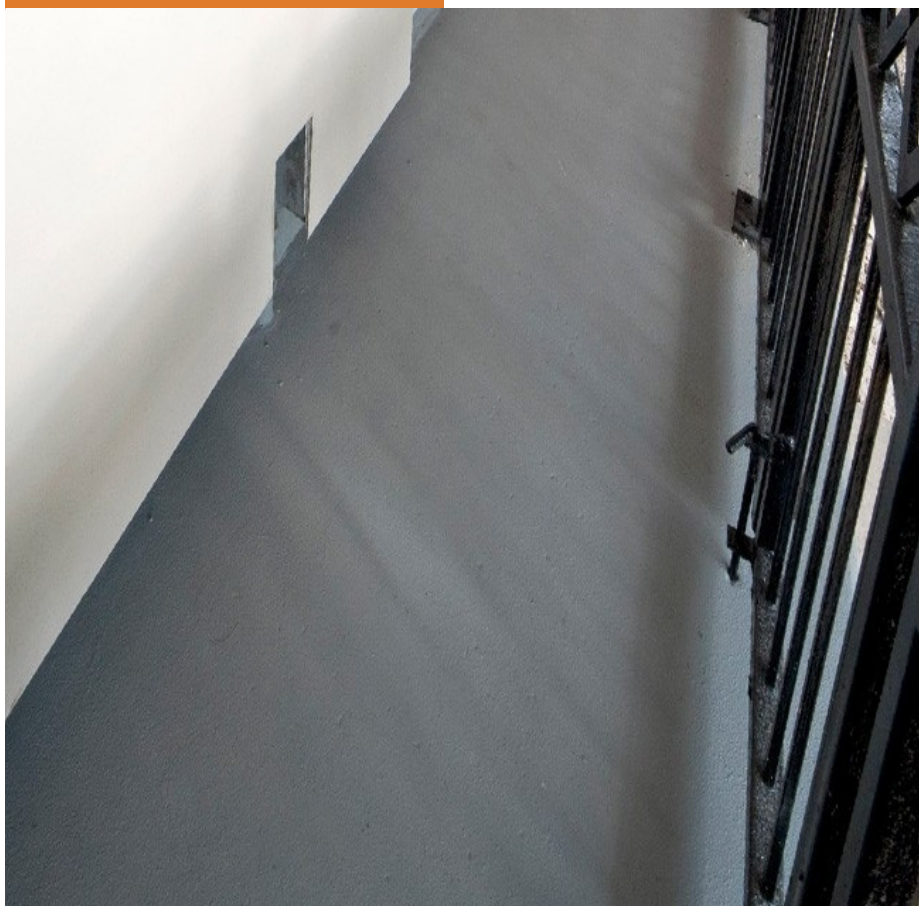
**Couleur :** Gris ardoise (RAL 7015), Gris (RAL 8500), Blanc trafic (RAL 9016)

**Densité moyenne :** 1.44

**Rendement moyen :** 0.75L/m<sup>2</sup>

**Conditionnement :** 15L - 5L

\* sur commande



## SIKAFLOOR 3570 \*

Vernis PV mat à deux composants. Adapté à la résine SIKAFLOOR 400N.



### + PRODUITS

- Résilient
- Bonnes performances mécaniques et chimiques
- Bonne tenue aux UV
- Facilité d'application
- Possibilité d'obtenir un aspect résistant à la glissance

**Aspect :** Mat coloré

**Coloris :** RAL 7035, RAL 7032 + teintes nuancier

**Densité moyenne :** 1.28

**Rendement moyen :** 0.15 à 0.30 kg/m<sup>2</sup>

**Conditionnement :** 10KG



\* sur commande

## SIKAFLOOR 410 \*

Vernis polyuréthane, solvantée, monocomposante, incolore, élastique. Résistante aux UV et polymérisant au contact de l'air. Adapté au SIKAFLOOR 400N.



### + PRODUITS

- Polymérise au contact de l'humidité
- Couche de finition hautement élastique
- Bonne résistance aux UV, ne jaunit pas
- Bonne résistance à l'abrasion
- Possibilité d'incorporer des agents antidérapant
- Facile à appliquer

**Aspect :** Incolore satiné

**Densité moyenne :** 1.0

**Rendement moyen :** 0,2 à 0,5 L/m<sup>2</sup>

**Conditionnement :** 3L

\* sur commande

## SIKAFLOOR 415 \*

Vernis coloré polyuréthane aliphatique monocomposant. Adapté au SIKAFLOOR 405.



### + PRODUITS

- Polymérise avec l'humidité de l'air
- Élastique
- Permet le pontage des fissures
- Étanche, perméable à la vapeur d'eau
- Résistant aux UV, ne jaunit pas
- Résistant aux intempéries, à l'abrasion
- Durcissement rapide

**Aspect :** satiné coloré

**Coloris :** RAL 7015, 7032, 7042, 7047

**Densité moyenne :** 1.10

**Rendement moyen :** 0,3 à 0,4 L/m<sup>2</sup>

**Conditionnement :** 5L

\* sur commande

## SIKAFLOOR 416

Vernis polyuréthane aliphatique, polymérisant au contact de l'humidité. Adapté à la résine SIKAFLOOR 405.



### + PRODUITS

- Polymérise au contact de l'humidité
- Résistant aux UV, ne jaunit pas
- Résistant aux intempéries
- Résistant à l'abrasion
- Facilité de nettoyage et d'entretien
- Antidérapant (associé avec Sika® anti slip)

**Aspect :** Incolore mat

**Densité moyenne :** 1.03

**Rendement moyen :** 0,1 à 0,3 L/m<sup>2</sup>

**Conditionnement :** 5L



## COLOR CHIPS Mix

Paillettes grises / noires / blanches prémélangées.



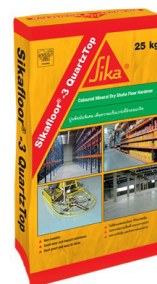
## ANTISLIP

Agent antidérapant mélangé dans les vernis de finition Sikafloor® afin de rendre les revêtements antidérapant.



## SIKA QUARTZ \*

Charges minérales à utiliser en addition avec les revêtements Sikafloor® pour la réalisation de systèmes autolissants, antidérapants et mortiers.



### + PRODUITS

- Masque les défauts du support
- Aspect décoratif varié en fonction de la consommation au m<sup>2</sup>

**Rendement moyen** : 30 à 50 g/m<sup>2</sup> (léger), 1KG/m<sup>2</sup> (à refus) selon les supports et le mode d'application choisi

**Conditionnement** : 1KG

### + PRODUITS

- Additif antidérapant à incorporer dans le vernis PU SIKAFLOOR 416

**Rendement moyen** : 0.2 KG par litre de vernis selon les supports et le mode d'application choisi

**Conditionnement** : 0.2KG

### + PRODUITS

- Granulométrie moyenne 0.1 / 0.35 mm pour antidérapant

**Rendement moyen** : 1.2KG/m<sup>2</sup> minimum selon les supports et le mode d'application choisi

**Conditionnement** : 25KG

\* sur commande